

Déchets acceptés



DANS LES QUANTITÉS NORMALES D'UNE FAMILLE



MARCS DE CAFÉ ET FILTRES DE THÉ



RESTES DE FRUITS ET LÉGUMES



COQUILLES D'ŒUFS

coquillages, crustacés, os et arêtes



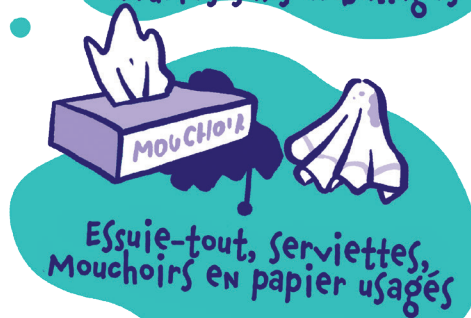
RESTES DE RIZ, PAIN, BISCUITS, PÂTES ET FÉCULENTS



RESTES DE REPAS CRUS ET CUITS + ALIMENTS AVARIÉS SANS EMBALLAGES



LITIÈRES BIODÉGRADABLES DE PETITS ANIMAUX DOMESTIQUES (paille, copeau, pellets)

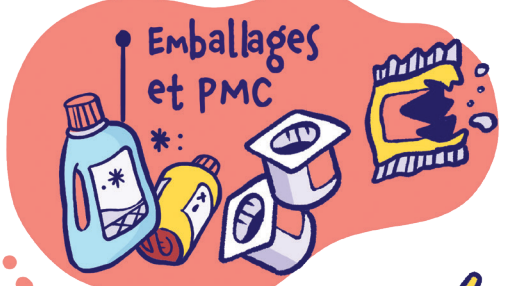


ESSUIE-TOUT, SERVIETTES, MOUCHOIRS EN PAPIER USAGÉS

Déchets refusés



LIQUIDES + HUILES

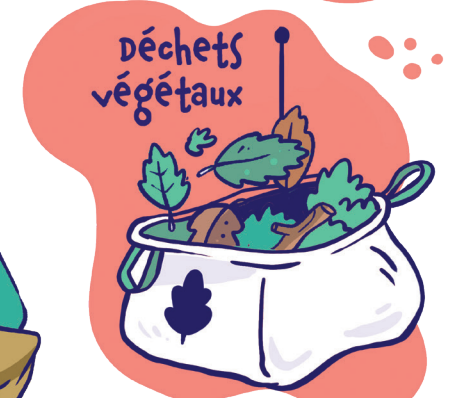


Emballages et PMC

*:



vaisselle et ustensiles biodégradables



Déchets végétaux



Langes



Produits chimiques



Mégots de cigarette + cendres



Déjections canines + Litières minérales (granulés, graviers)