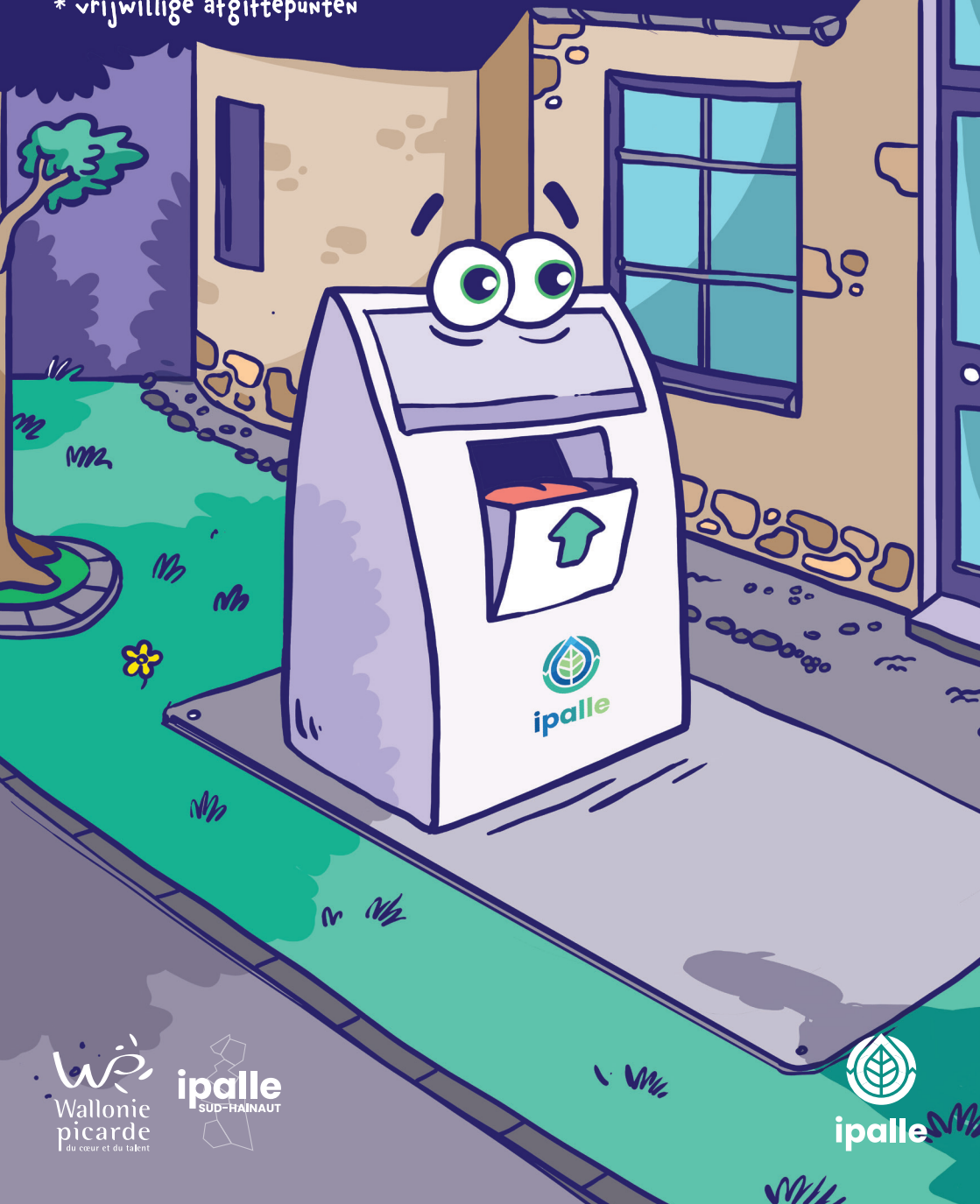


Mijn keukenafval Composteren of naar de VAP*?

* vrijwillige afgiftepunten





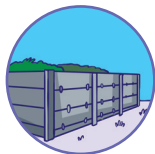
Vanaf 1 januari 2024,
is het in Wallonië **verboden** om **keukenafval**
bij het huishoudelijk afval te gooien.



ipalle helpt u om uw afvalzak **lichter te maken** en uiteindelijk heel wat te besparen! Aan de hand van:



tips om afval te vermijden



composteren



vrijwillige afgiftepunten



Laten we de 5 regels van zero waste samen toepassen

1. IK WEIGER **promoties**

die aanzetten om promotieverpakkingen te kopen die ik niet volledig op gebruik.

2. IK MAAK **de porties KLEINER**

zodat er geen restjes op de borden blijven die ik dan weggooi.

3. IK HERGEBRUIK **restjes**

door recepten tegen verspilling klaar te maken zoals quiche, soep, arancini,...

4. IK GEEF **COMPOSTEERBAAR AFVAL** **aan de aarde terug** en maak er goede compost van.

5. IK RECYCLEER **niet-composteerbaar keukenafval**

door de productie van biogas, in het vrijwillige afgiftepunt of het containerpark.

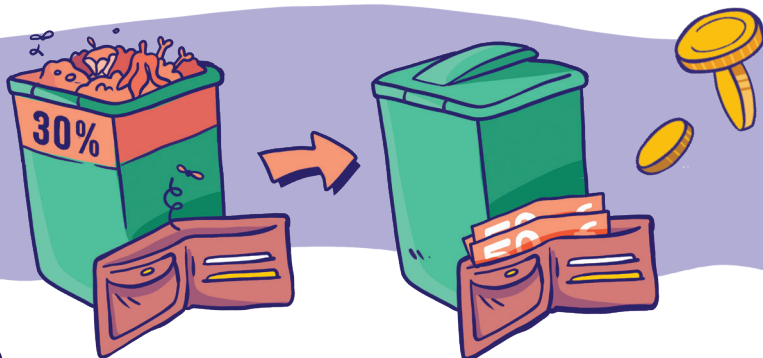


IK ZEG NEE tegen verspilling, JA tegen besparingen



Ongelooflijk maar waar!

Er wordt **20 kg** voeding per persoon en per jaar in de vuilnisbak gegooid.
Dat is **30%** van het totale gewicht van het huishoudelijke afval.
Dit wil zeggen dat elk huishouden **€200** weggooit.



Hoe verspil ik voeding?

- « Ik wist niet meer wat er nog in de kasten of in de koelkast stond »
- « Ik heb promotieverpakkingen gekocht »
- « Ik had geen tijd om te koken »
- « Ik heb de voeding verkeerd bewaard »
- « Ik heb voor 4 in plaats van voor 2 gekookt »
- « Ik heb de vervaldatum verkeerd begrepen »

vermijd verspilling en maak uw vuilniszak lichter
met uiteindelijk ook nog besparingen!

Ik composteer thuis of met de gemeenschap

keukenafval :

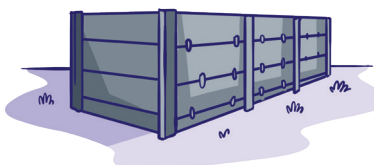
onverwacht waardevolle middelen die benut kunnen worden!

Thuis composteren:
Echt heel gemakkelijk



Compostvat

Composteren in een gemeenschap:
een gedeelde ervaring



Compostbak met uitbreidingen

Composteer thuis, in uw buurt, in een deeltuin, op school of op kantoor. Er zijn zoveel mogelijkheden om van uw keukenafval af te geraken.

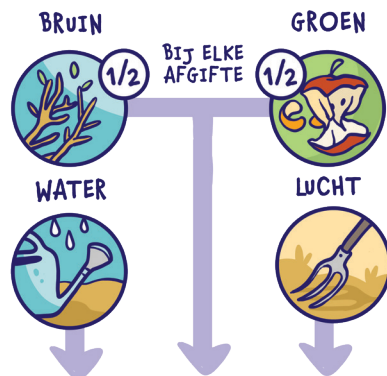
Hoe composteer ik goed? Pas de gulden regels toe

- > 50% GROENE en vochtigematerie
- > 50% bruineen DROGE materie
- > water indien de compost te droog is
- > lucht zodat de micro-organismen de materie kunnen afbreken

Zin om eraan te beginnen?

Onze teams staan te uwer beschikking om u materiaal te bezorgen en u te helpen!

- > Aankoop van materiaal om te composteren aan lagere prijs
- > Opleiding & opvolging



Deze voedingsmiddelen worden getransformeerd in voedende compost, een echte weldaad voor uw grond, planten en groenten... En zo is de kringloop rond!

Ik kan niet composteren Ik maak dus gebruik van de vrijwillige afgiftepunten voor biologisch afval!

Wat is het?

Het vrijwillige afgiftepunt of **VAP** is een container die in de openbare ruimte ingegraven is, dicht bij plaatsen waar mensen wonen.

Talrijke voordelen

- Gratis
- Toegankelijk 7 dagen op 7 van 6 tot 22 uur
- Onbepaalde toegang
- Eenvoudig in gebruik
- In uw buurt



Hoe werkt het?



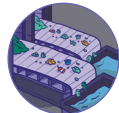
1. De kaart van **spalle** geeft toegang tot containerparken en vrijwillige afgiftepunten.



2. Sorteert uw keukenafval juist en ga naar het **vrijwillige afgiftepunt** dat het dichtst bij u is.



3. Plaats uw kaart op de paal van het **VAP**. Open de lade, doe uw afval erin en sluit de lade opnieuw. De gegevens worden aan **spalle** doorgegeven.



4. De ingezamelde materialen worden in een installatie voor biogas verwerkt.



5. Er wordt elektriciteit gegenereerd en rechtstreeks in het net gepompt. Het overblijvende materiaal wordt in de landbouw gebruikt.



Mijn keukenafval in het containerpark

De containerparken van ipalle zijn voorbehouden voor mensen die in Picardisch Wallonië en Zuid-Henegouwen gedomicilieerd zijn. Ze zijn toegankelijk met de kaart van IPALLE.

U heeft nog geen toegangkaart?
> Ga naar het containerpark met uw identiteitskaart.

Hoe vervoer ik mijn keukenafval?

Gelijk welke goed sluitende verpakking (emmer, doos) is geschikt. Er zijn echter ook eenvoudige en handige emmers voor keukenafval van 25L te koop in de containerparken.

Afgifte dient in bulk te gebeuren, direct in de lade van het VAP.

U kan ook plastic zakken gebruiken van 25L die passen in de emmer voor keukenafval en geschikt zijn voor de sorteermachines van het keukenafval. Ze zijn te koop in de containerparken.

Er worden geen andere plastic zakken aanvaard in de vrijwillige afgiftepunten. Papieren zakken (van brood, groenten,...) zijn ook toegelaten.



Locaties  Containerparken

Afval dat in het VAP voor biologisch afval en in het containerpark aanvaard wordt



> In hoeveelheden die normaal
zijn voor een gezin



Fruit- en
groenteresten



Restjes van rauwe en
bereide maaltijden + bedorven
voedsel zonder verpakking



Biologisch afbreekbare
bakvulling van kleine huisdieren
(stro, schaafsel, pellets)



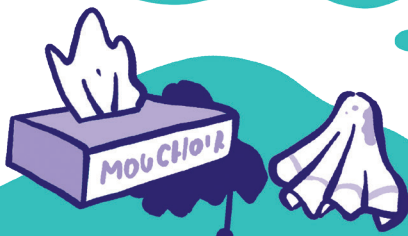
Eischalen



Koffiegruis
en theezakjes



Restjes rijst, brood,
koekjes, pasta en zetmeel



Keukenpapier, servetten,
gebruikte papieren
zakdoekjes

Afval dat in het VAP voor biologisch afval en in het containerpark geweigerd wordt



loeistoffen
+ oliën



verpakkingen
en PMD

*



Vaatwerk en biologisch
afbreekbaar keukengerei

Plantafval



Luiers

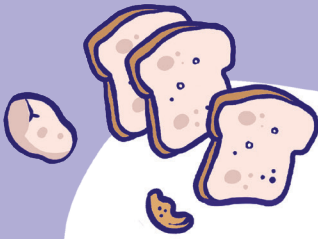


Chemische
producten

Sigarettenpeuken
+ as



uitwerpselen van honden
+ minerale bakvulling
(korrels, grind)



Vragen?

Moet ik betalen om mijn biologisch keukenafval naar de vrijwillige afgiftepunten of naar het containerpark te brengen? Is er een maximaal aantal afgiftes voor de vrijwillige afgiftepunten?

Om het sorteren van afval aan te moedigen, zijn de vrijwillige afgiftepunten voor biologisch afval **gratis**. Het aantal afgiftes is beperkt tot hoeveelheden die normaal zijn voor een gezin. De lade van de container heeft een capaciteit van **30 liter**.

Mag ik afval binnenbrengen in vrijwillige afgiftepunten voor biologisch afval buiten mijn gemeente?

ja: Voor keukenafval kan u met uw toegangsbadge terecht in alle containerparken van de zone waarin IPALLE actief is (Picardisch Wallonië en Zuid-Henegouwen) en de vrijwillige afgiftepunten van aangrenzende gemeenten.

**Ik ben mijn badge kwijt.
Mijn toegangskaat is gestolen. Wat moet ik doen?**

Wij raden u aan om rechtstreeks **telefonisch** met IPALLE contact op te nemen om uw kaart te blokkeren.

U moet dan met uw identiteitskaart naar het containerpark gaan om een nieuwe toegangskaat aan te vragen. De kost bedraagt €2. Het duurt enkele dagen voor de kaart geactiveerd is.



Mag ik afval vóór de vrijwillige afgiftepunten plaatsen?

Afval voor het VAP plaatsen is **verboden**. Dit wordt als **sluikstorten** beschouwd. Het personeel van de gemeente houdt hierop toezicht en schrijft boetes uit.

Zijn er controles op het afval dat in de containers gegooid wordt?

Er worden regelmatig **kwaliteitscontroles** uitgevoerd om te verzekeren dat het afval in biogas omgezet kan worden. IPALLE behoudt zich het recht voor om mensen die de regels voor het sorteren niet respecteren de toegang tot het VAP te ontzeggen.



Wat moet ik doen wanneer het vrijwillige afgiftepunt niet open gaat?

Neem **telefonisch** contact op met IPALLE.



Nog vragen?
> Neem contact
op met Ipalle

PICARDISCH WALLONIË

info@ipalle.be

069/84.59.88

ZUID-HENEGOUWEN

info.sud.hainaut@ipalle.be

071/59.12.02



Intercommunale IPALLE

Chemin de l'Eau Vive, 1
7503 FROYENNES

Tel.: 069/84.59.88

Email: info@ipalle.be



ipalle



WP
Wallonie
picarde
du cœur et du talent

ipalle
SUD-HAINAUT



 IPALLE · Vers un territoire Zéro Déchet

www.ipalle.be

