

# ENQUÊTE au RECYPARC

Une seconde vie  
pour nos déchets !



ipalle





**Tom & Alice sont cousins, Nina est leur amie...**  
**Alors quand Nina se retrouve en difficulté,**  
**Tom & Alice n'hésitent pas un instant à lui venir en aide !**

Chaque jour, nos activités génèrent des déchets : emballages, vieux jouets, piles usées, épluchures de fruits et légumes, papiers... Avec nos habitudes de consommation et l'accroissement de la population, ce sont ainsi des montagnes de déchets qui sont produites chaque année ! Mais que deviennent-ils ? En suivant les aventures de Nina, Alice et Tom, tu entreras dans l'univers de la gestion des déchets tout en multipliant les découvertes !

Depuis le recyparc à la dalle de compostage, en passant par les points d'apport volontaire ou encore le centre de valorisation énergétique, tu découvriras ce que deviennent nos déchets... Leur recyclage et leur valorisation n'auront plus de secrets pour toi !

Plonge vite dans cette « ENQUÊTE au RECYPARC » et retiens bien les conseils que tu y trouveras, pour toi aussi participer à la meilleure gestion possible des déchets. Et n'oublie pas : le meilleur déchet est celui qui n'existe pas !

**TU AS ENCORE DES QUESTIONS APRÈS CETTE LECTURE ?**

Rends-toi sur le site internet [www.ipalle.be](http://www.ipalle.be) où tu trouveras de nombreux conseils sur la prévention et la gestion des déchets !



Chemin de l'Eau Vive, 1 • 7503 FROYENNES  
Tél : 069.84.59.88 • Fax : 069.84.51.16 • E-mail : [info@ipalle.be](mailto:info@ipalle.be) . [www.ipalle.be](http://www.ipalle.be)



IPALLE • Vers un territoire Zéro Déchet

Editeur responsable : Laurent Dupont



Les ateliers de communication : [www.losfeld.be](http://www.losfeld.be)

Dessins : Melissa François • Scénario & dialogue : Aude Ghesquière  
© Édition 2020 by Ipalle. Imprimé en Belgique



SAMEDI MATIN :  
TOM, ALICE ET NINA ONT  
RENDEZ-VOUS AU PARC...



LE TEMPS PASSE...







\* Anciennement « parc à conteneurs ».

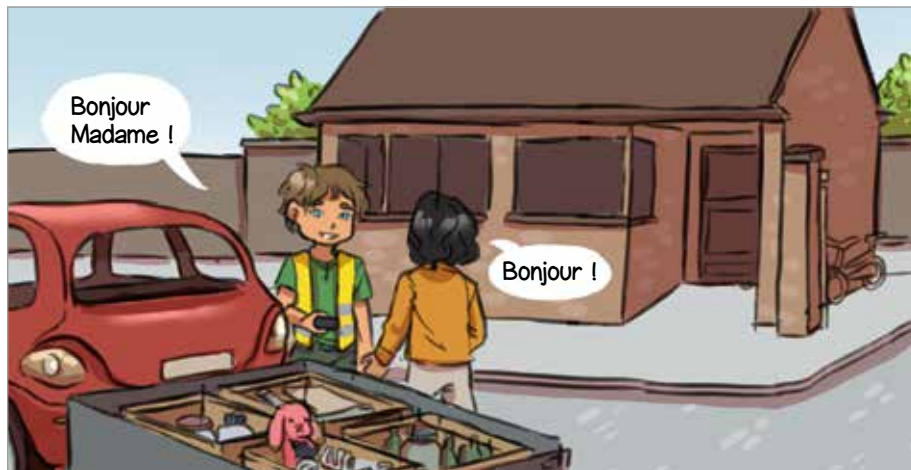




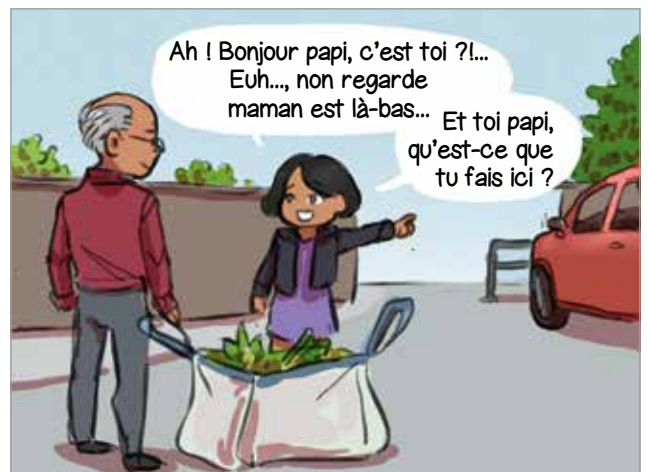












J'ai amené mes déchets de jardinage

avant de devenir du compost pour le jardin...

ensuite ils se décomposeront

Ah bon ? Et pourquoi tu ramènes tes déchets verts ici ?

Pour les valoriser : d'ici ils seront acheminés vers une dalle de compostage

où ils seront broyés, mélangés et humidifiés

Mais c'est super ! Et qu'est-ce que tu as déposé d'autre ?

COMPOSTAGE

COMPOSAL





\* Mais n'abusons pas des transports en avion car ils polluent énormément!

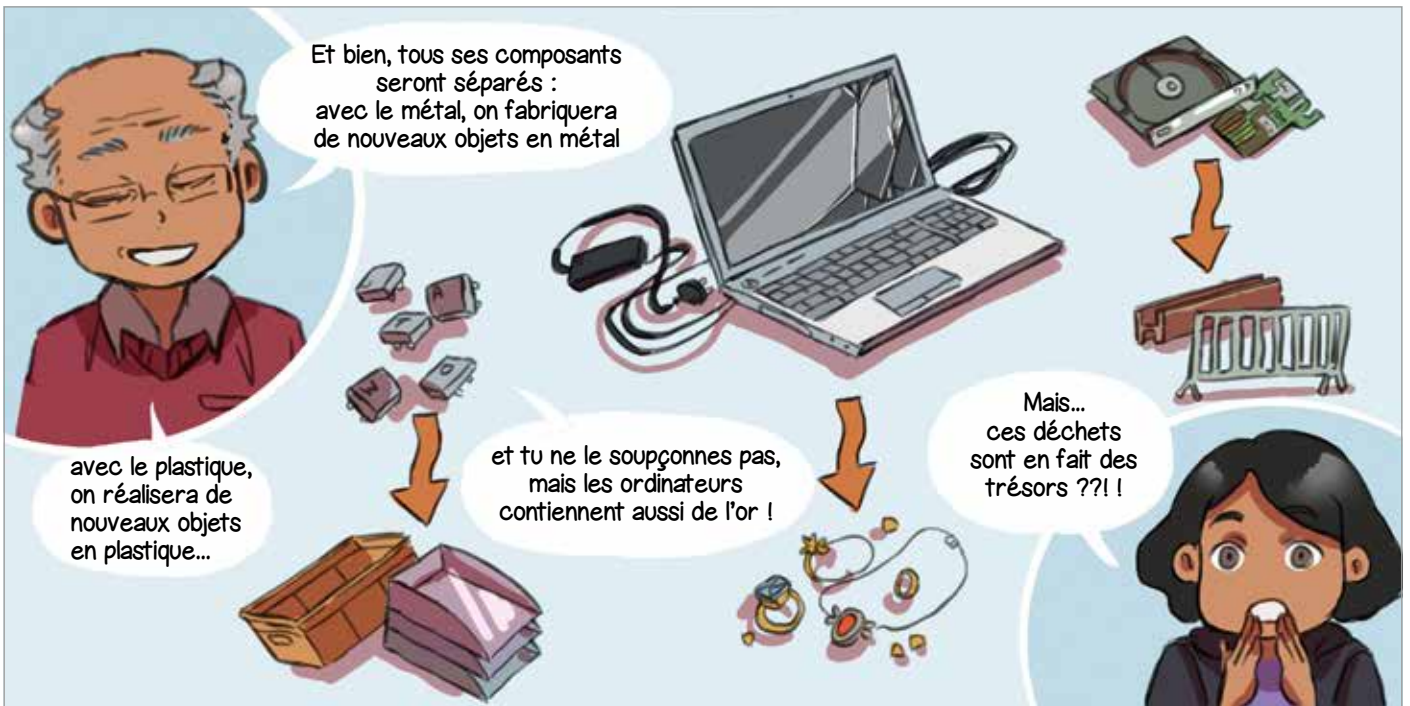




Bon, d'accord, mais ton vieil ordinateur...



Il ne deviendra ni compost, ni carburant, alors pourquoi tu l'as amené lui ?



Et bien, tous ses composants seront séparés : avec le métal, on fabriquera de nouveaux objets en métal

avec le plastique, on réalisera de nouveaux objets en plastique...

et tu ne le soupçonnes pas, mais les ordinateurs contiennent aussi de l'or !

Mais... ces déchets sont en fait des trésors ??! !



C'est passionnant tout ce que tu me racontes papi, mais il faut que j'y aille !

Mince, j'en ai oublié Fifou !

Maman l'a sûrement déposé dans un conteneur... ! Fifou ?!





Alice, Tom,  
venez me rejoindre,  
aidez-moi à le  
retrouver !

Tu peux  
compter sur  
nous Nina :  
on arrive !























Pas du tout !  
 Désormais, presque tous les emballages ménagers en plastique sont acceptés dans les PMC.



Bien-sûr que non !  
 Tout ce que vous voyez là est recyclé et transformé !

Et tout ça part dans une décharge géante ?

Par exemple les cartons à boisson deviendront des sacs de courses...



les bouteilles en plastique feront des pulls polaires...



ou encore avec 670 canettes, on fabriquera un vélo !



OK, j'ai compris !  
 Et c'est pareil pour le sac bleu à la maison ?

Tu as raison Tom, et cela s'appelle la collecte à domicile :

Il y a 3 types de collectes :

- le sac bleu des PMC,
- les papiers et cartons : en caisse ou ficelés et enfin,
- les déchets ménagers (non recyclables) dans les sacs-poubelles communaux.





\* Attention de ne pas se tromper !













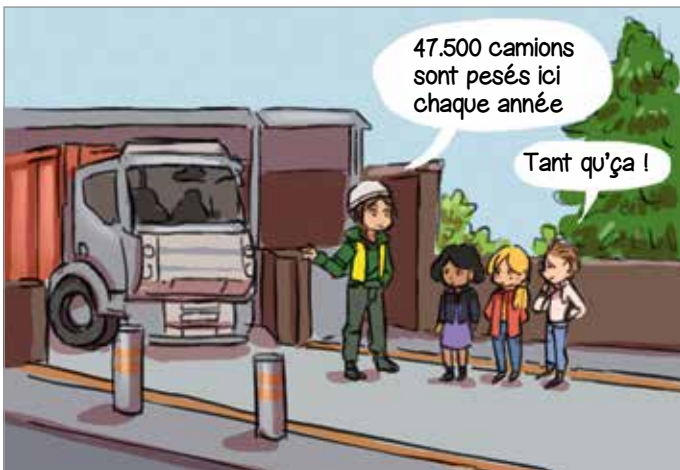
Ne vous inquiétez pas, nous avons été prévenus, votre amie est ici !



OUF !!!!  
Nina, tu vas bien ?

Oui, mais je n'ai pas retrouvé Fifou...  
D'ailleurs où sommes-nous ?

Vous êtes dans une UVE : usine de valorisation énergétique où l'on incinère les déchets. C'est l'ultime étape de traitement des déchets pour tout ce qui ne peut pas être recyclé.



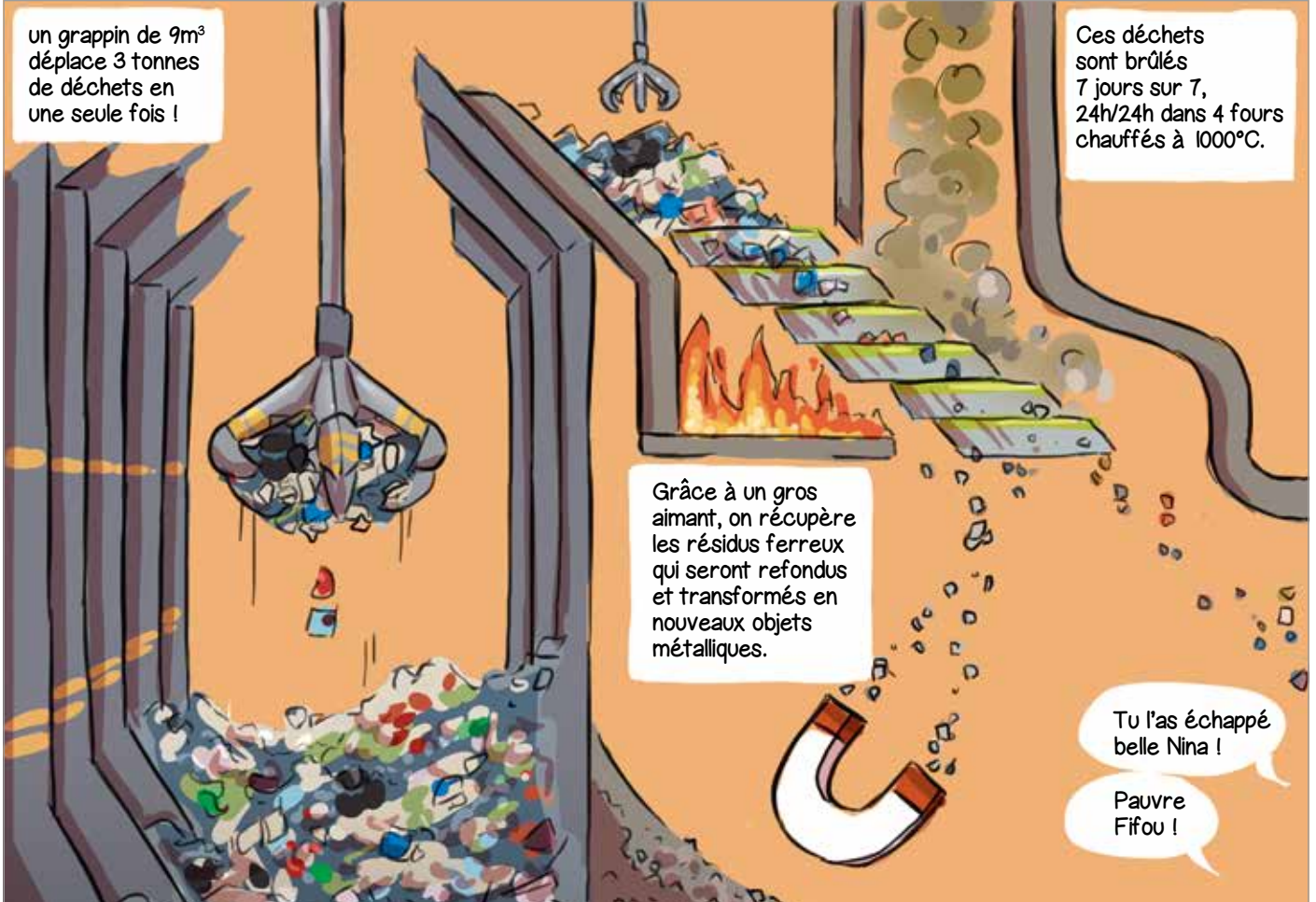
47.500 camions sont pesés ici chaque année

Tant qu'ça !



Les déchets sont déversés dans une grande fosse

Incroyable !



un grappin de 9m<sup>3</sup> déplace 3 tonnes de déchets en une seule fois !

Ces déchets sont brûlés 7 jours sur 7, 24h/24h dans 4 fours chauffés à 1000°C.

Grâce à un gros aimant, on récupère les résidus ferreux qui seront refondus et transformés en nouveaux objets métalliques.

Tu l'as échappé belle Nina !

Pauvre Fifou !



La combustion des déchets produit des cendres et des fumées...

Et ces fumées polluent l'atmosphère...?

Bien sûr que non : regarde, c'est de la vapeur d'eau !

Ici, la moitié de l'usine est consacrée au traitement des fumées et tout est sous contrôle permanent.

Les fumées qui sortent de l'UVE sont donc propres ! Elles ne sont quasiment constituées que de vapeur d'eau.

D'abord on injecte de l'eau ammoniacale, du lait de chaux et du charbon actif pour capter les métaux lourds,

puis la fumée passe par un filtre à manches : l'équivalent de milliers de chaussettes sur lesquelles les poussières et cendres volantes restent accrochées.

Dernière étape : la douche pour éliminer les dernières particules !

Ça doit consommer beaucoup d'énergie une usine comme ça !

En fait, l'UVE produit de l'électricité qu'elle utilise notamment pour sa propre consommation.

La chaleur du four permet la production de vapeur qui est envoyée dans la turbine, produisant ainsi de l'électricité.

Comment est-ce possible ?

...on produit ici environ 280 millions de kWh par an...

ce qui permet à l'usine de couvrir sa propre consommation et de fournir de l'électricité à 67.000 ménages.

WHAOUH !

WAOUF !







# JEUX ET ÉNIGMES

LE BON TRI : QUI VA OÙ ? RELIE LES DÉCHETS À LEUR DESTINATION : PMC / SAC-POUBELLE / RECYPARC



1. QUEL DÉCHET DOIT ALLER DANS LE SAC-POUBELLE ?



2. QUEL DÉCHET NE DOIT PAS ALLER AU RECYPARC ?

3. QUEL EST LE MEILLEUR DÉCHET ?



QUESTIONS À SE POSER AVANT DE METTRE À LA POUBELLE

**EST-CE QUE CELA PEUT RESSERVIR ?**

si OUI : Revendre ou  
Donner > Ressourcerie

**EST-CE QUE CELA SE RECYCLE ?**

si OUI : Trier > Recyparc

**OÙ DOIS-JE LE JETER ?**

Choisir la bonne destination :  
sac-poubelle, Recyparc ou PAV

Réponse 1 : la vieille chaussure / Réponse 2 : la vieille chaussure / Réponse 3 : question piège : celui qui n'existe pas.  
à la pharmacie / Réponse 3 : question piège : celui qui n'existe pas.



# Retrouve Tom, Alice & Nina dans de nouvelles aventures !



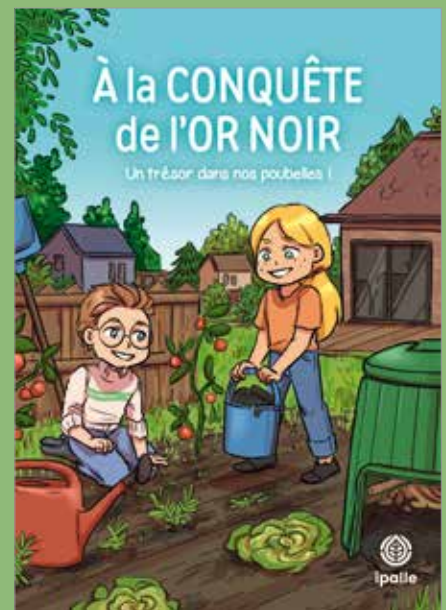
Tom & Alice partent  
en vacances en zone zéro.

Ils feront la rencontre  
de la bande des 5 héros  
du zéro déchet et  
releveront à leur tour  
les défis des 5R !



Nina a fabriqué une potion  
qui miniaturise! Par un concours  
de circonstances, Scotty en a bu  
et a disparu dans le lavabo...

Tom, Alice et Nina, n'hésiteront pas  
à le suivre et découvriront  
le parcours de l'eau.



Un après-midi d'automne,  
Alice et Tom font une découverte  
incroyable : un trésor se cache  
dans nos poubelles !

Ils feront la rencontre  
de Gaston, le ver de compost,  
qui est aussi le gardien  
et le garant du trésor.



ipalle