

# RAPPORT D'ACTIVITÉS

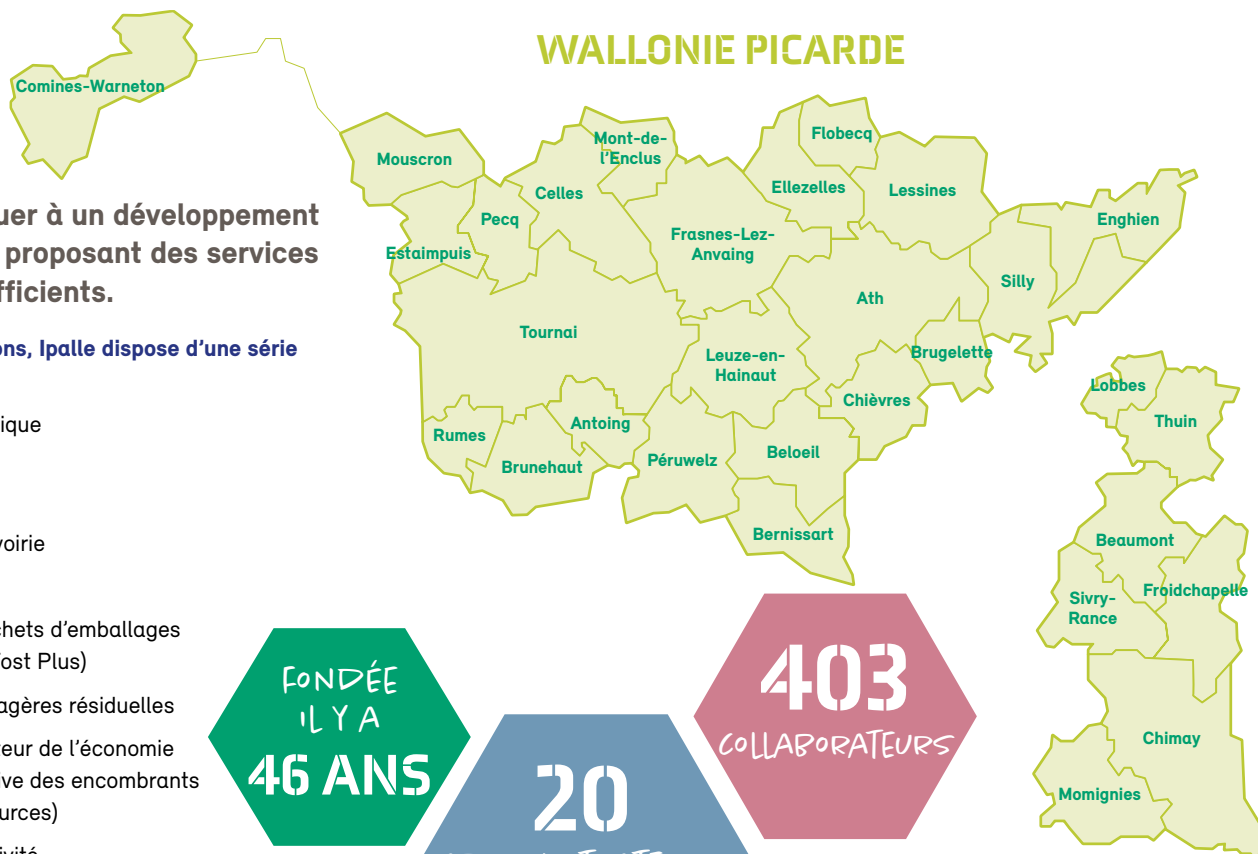
2022



ipalle

# IPALLE

Ipalle regroupe les 23 communes de Wallonie picarde, soit une population de 353 576 habitants (au 01/01/22), ainsi que les 7 communes du Sud-Hainaut qui représentent 51 899 habitants (au 01/01/22).



SUD-HAINAUT

**Notre mission : Contribuer à un développement durable du territoire en proposant des services intégrés, efficaces et efficients.**

**Afin de mener à bien ses missions, Ipalle dispose d'une série d'outils performants :**

- L'unité de valorisation énergétique des déchets de Thumaide
- 26 recyparcs
- 537 bulles à verre situées en voirie
- 574 points d'apport volontaire
- Une collecte sélective des déchets d'emballages ménagers de porte en porte (Fost Plus)
- Une collecte des ordures ménagères résiduelles
- Une collaboration avec le secteur de l'économie sociale pour la collecte sélective des encombrants ménagers réutilisables (Ressources)
- 50 stations d'épuration en activité
- 192 stations de pompage
- 337 kilomètres de collecteurs
- 1 601 déversoirs d'orage
- De nombreuses actions pour l'environnement comme le nettoyage des graffitis, etc.

FONDÉE  
IL Y A  
**46 ANS**

**405 475**  
HABITANTS

**20**  
ADMINISTRATEURS  
PUBLICS ET  
PRIVÉS

**403**  
COLLABORATEURS

TRAITEMENT  
DES DÉCHETS  
MÉNAGERS DE  
**939 268**  
HABITANTS

# NOS AXES STRATÉGIQUES ET NOS PROJETS PHARES

## Ancrer les territoires dans la transition énergétique

- Participer à la stratégie wallonne de rénovation du bâti privé et public sur notre territoire
- Poursuivre le développement de parcs éoliens publics
- Mettre en place un système de stockage d'énergie par batteries de récupération
- Développer la production d'hydrogène sur l'UVE afin d'alimenter des camions de nos partenaires ainsi que des véhicules du site



### Améliorer la résilience du territoire

- Développer la Gestion Proactive de l'Égouttage Communal en temps sec et en temps de pluie
- Mettre en place une cartographie d'aléa d'inondation par débordement des réseaux d'égouttage
- Respecter au mieux les délais de réalisation du programme d'investissement SPGE 2022-2027



### Culture sécurité

### Changer les modes de consommation



- Développer la réutilisation et l'économie de la fonctionnalité – Construire la Maison Zéro Déchet sur le site « Bastions »
- Diminuer la quantité de déchets résiduels en intensifiant la séparation des déchets organiques
- Fabriquer des produits sans béton à partir de mâchefer – Projet REMIND (CARBOC)

## GÉRER LES SITES DE MANIÈRE EFFICIENTE ET RESPECTER LES LIMITES BUDGÉTAIRES STRICTES



# NOTRE POLITIQUE NOS ENGAGEMENTS

## NOTRE ORGANISATION ET NOS RESSOURCES

### Les attentes de nos interlocuteurs

403 **collaborateurs** &  
20 **administrateurs**

30 **communes**

Plus de 400.000 **habitants**

6 **filiales** (CITV, EOL'WAPI,  
RECYHOC, REPLIC, VAL'UP,  
VELORIE)

**Partenaires institutionnels**  
(SPGE, Aquawal, Copidec,  
BW2E)

**Partenaires dans la  
gestion des déchets**  
(IDEA, IDELUX,  
DUFOUR, RENEWI, VEOLIA,  
VANHEEDE)

**Partenaires  
incontournables du  
territoire** (IDETA, IEG, Conseil  
de Développement, ASBL WAPI  
2040 Conférence des  
bourgmestres)

**Partenaires de l'économie  
sociale**

**Autorités Publiques**

- 1 unité de valorisation énergétique
- 26 recyparcs
- plus de 1.000 points d'apport volontaire
- 3 dalles de compostage
- 50 stations d'épurations en activité
- 192 stations de pompage
- 337 km de collecteurs
- 1.601 déversoirs d'orage

### IMPLANTATIONS & INFRASTRUCTURES



- 122.292 tonnes de déchets recyclés
- 167.759 MWh renouvelables produits
- 30 millions m<sup>3</sup> d'eau épurés
- 70 km de canalisations posées
- 75 km de canalisations inspectés
- 1.607 avis d'urbanisme traités
- 30 audits énergétiques réalisés

### RÉALISATIONS



### COLLABORATEURS SAVOIR-FAIRE

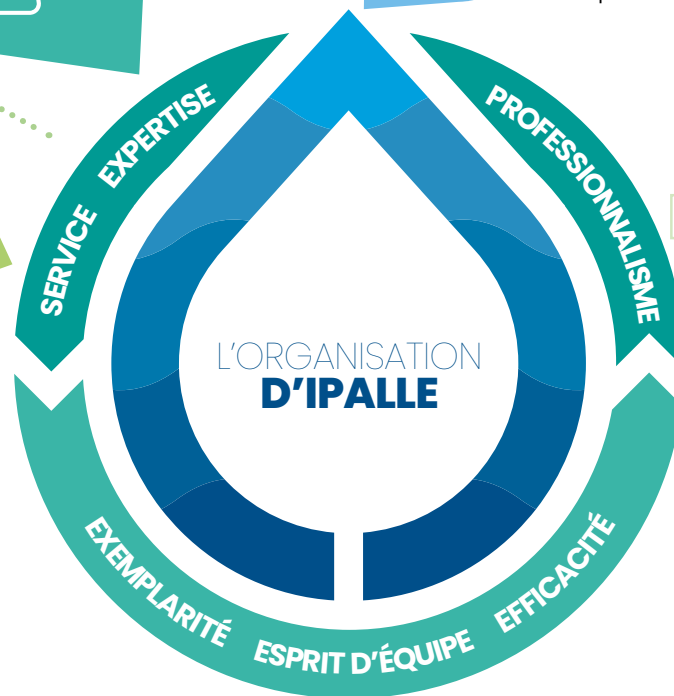


- 355 hommes
- 48 femmes
- 26 personnes engagées
- 222 jobistes
- 63 secouristes
- 10 084 heures de formation

### MOYENS FINANCIERS



- 8.347.310 € de subsides
- 56.786.046 € de chantiers liés à l'épuration



## AXES STRATÉGIQUES ET AXE SUPPORT

## NOS ENGAGEMENTS PRINCIPAUX POUR 2023-2025

## NOTRE CONTRIBUTION AUX 17 ODD

### Ipalle s'engage à :

#### Ancrer les territoires dans la transition énergétique



- Réduire les consommations énergétiques de ses sites
- Favoriser le développement des énergies renouvelables
- Promouvoir la rénovation énergétique du bâti privé et public



#### Améliorer la résilience du territoire



- Accompagner les communes à atteindre leurs objectifs des PAEDC (Plan d'Actions Energie Durable et Climat)
- Accompagner les communes dans la lutte contre les inondations



#### Changer les modes de consommation



- Diminuer les consommations de réactifs de ses sites et épargner les ressources naturelles
- Promouvoir l'économie circulaire et le développement durable



**SATISFACTION DES INTERLOCUTEURS**

#### Gérer les sites et les activités de manière toujours plus efficace et en toute sécurité



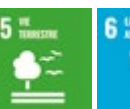
- Être une société attractive et valorisante
- Offrir un conseil et un service de qualité
- Améliorer le système de management intégré
- Se conformer à la réglementation applicable et s'adapter au contexte à venir



- Procurer des conditions de travail sûres et saines pour la prévention des traumatismes et pathologies liés au travail
- Prendre toutes les mesures nécessaires pour prévenir les accidents, éliminer les dangers et réduire les risques
- Travailler sur la culture sécurité, la consultation et l'implication de tous les collaborateurs dans la démarche de prévention



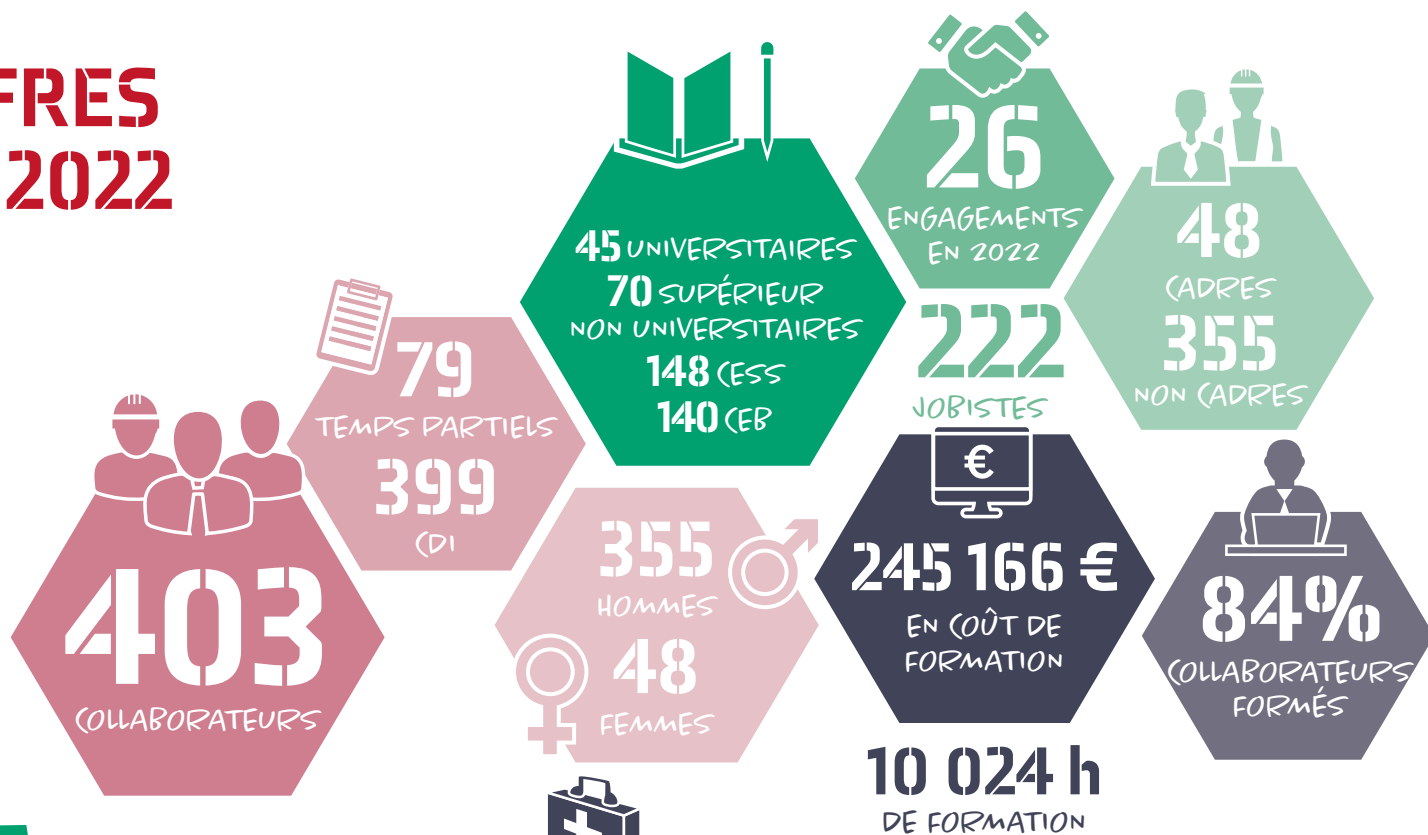
- Être performante, éco-exemplaire et réduire les impacts sur l'environnement





# LES CHIFFRES CLÉS 2022

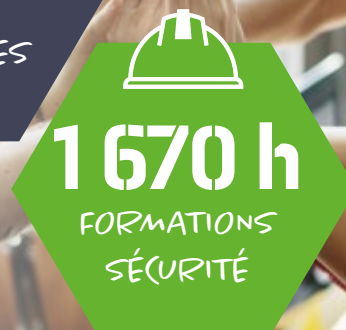
"N.V."



(2022 : 460 jours d'interruption de travail)



(2022 : 16 accidents)





3

BONNE SANTÉ  
ET BIEN-ÊTRE



4

ÉDUCATION  
DE QUALITÉ



**CHRISTOPHE DAROT,**  
Responsable "collectes et  
recyparcs" et conseiller en  
prévention pour le Sud-Hainaut

« Le domaine des déchets a énormément évolué, que ce soit au niveau de la collecte ou du recyclage. Par la diversité de mes tâches, je développe énormément de contacts : avec le personnel, les fournisseurs, les citoyens... Et tous ces contacts vont de pair avec le volet sécurité de mon métier. C'est à nous, exploitants, d'assurer la sécurité des usagers des recyparcs mais aussi de notre personnel et des sous-traitants. »

# Nos RÉALISATIONS 2022

## ➤ Ressources Humaines

- Poursuite de l'évolution vers un management participatif et collaboratif
- Renforcement des procédures d'accueil – Création d'une charte de parrainage et d'un « Welcome Pack » pour les nouveaux engagés
- Développement de la culture du feed-back – Formations de la ligne hiérarchique à l'intervision et au co-développement
- Mise en place du télétravail structurel

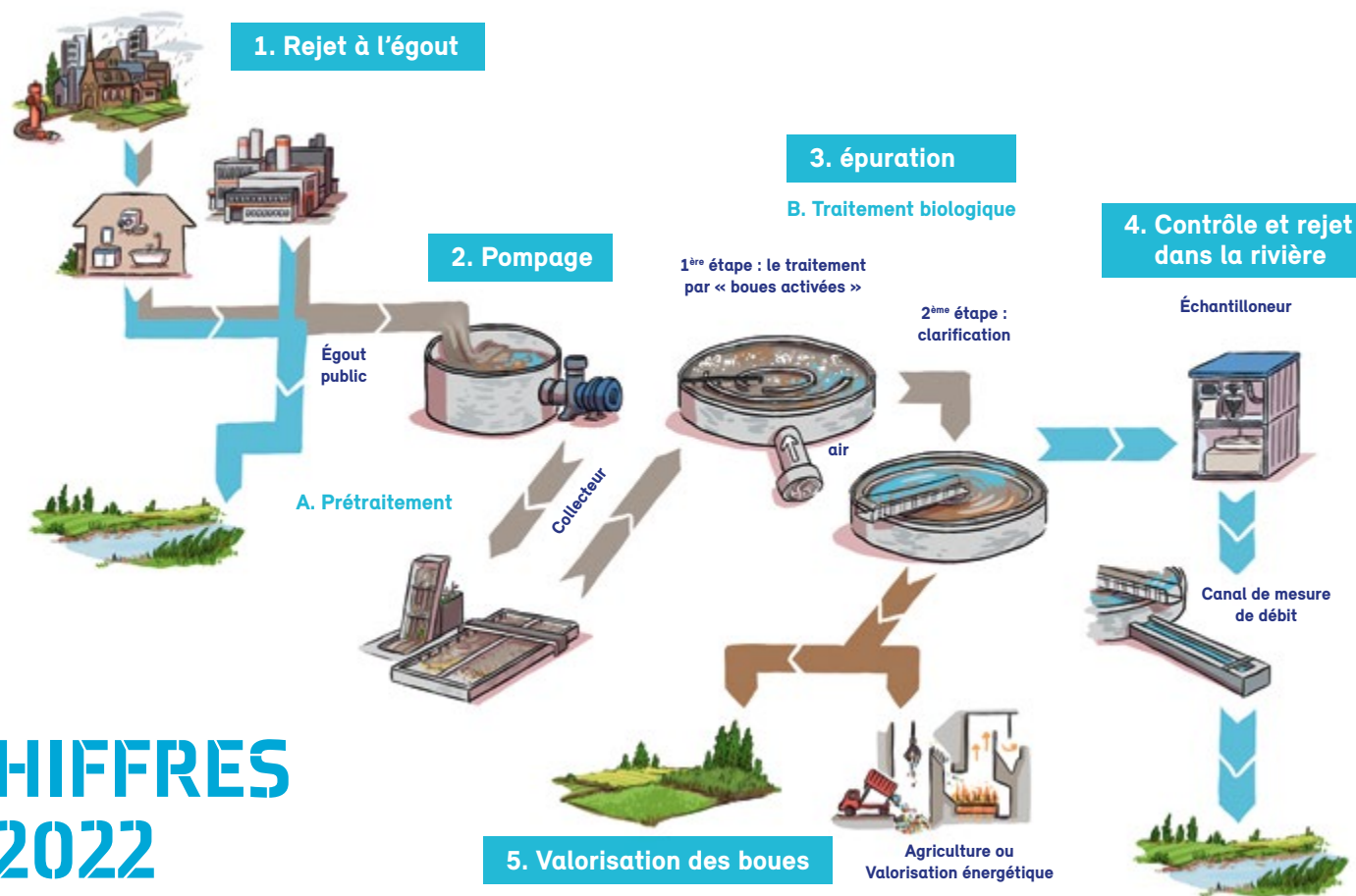
## ➤ Communication

- Réalisation de films et témoignages sur les différents métiers d'Ipalle pour développer la communication interne

## ➤ Développement durable

- Démarrage des projets de culture sécurité – formation des équipes d'ambassadeurs sécurité
- Définitions des risques critiques et renforcement des messages sécurité – Formation aux toolbox meeting
- Réalisation d'animations et de sensibilisations lors de la journée mondiale de la sécurité
- Réalisation d'exercices de gestion des situations d'urgence

# L'ÉPURATION DES EAUX USÉES



## LES CHIFFRES CLÉS 2022

### ➤ Rejet à l'égout

2 205 KM égouts  
337 KM collecteurs  
192 stations de pompage

### ➤ Pompage

30 MILLIONS M<sup>3</sup>  
320 000 EH DCO  
1 779 TONNES déchets récupérés  
50 stations d'épuration

### ➤ Contrôle et rejet dans la rivière

1 131 analyses réalisées  
8 257 TONNES de DBO traitées  
100% conforme au code de l'eau

### ➤ Valorisation des boues

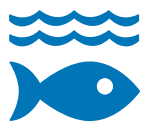
7 478 TONNES sèches de boues  
dont 63% valorisées en agriculture





6

EAU PROPRE ET  
ASSAINISSEMENT



14

VIE  
AQUATIQUE



**PHILIPPE EVRARD,**  
Chef de secteur «*épuración*»

« Je travaille dans ce service depuis 32 ans. J'ai pu constater une évolution impressionnante : nous sommes partis de rien et aujourd'hui, 50 stations d'épuración sont en exploitation sur notre territoire. Une évolution marquante aussi au niveau de la technique, des process mis en œuvre... J'ai la chance d'exercer un boulot extraordinaire : rendre l'eau propre à son environnement naturel, et aussi le côté humain de la gestion des équipes. »

# Nos RÉALISATIONS 2022

## ➤ Bureau d'études

- 100 études
- Chantiers :
  - 3 stations d'épuración et 5 stations de pompage
  - 18 km d'égouttage et 52 km de collecteurs en chantier
  - 56 786 046 €
  - 57 demandes de travaux de rénovation validés par la SPGE

## ➤ Epuration

- 100 % de conformité annuelle aux normes de rejets
- Projet en cours pour la création d'équipes spécialisées dans le suivi des collecteurs
- Projet en cours pour l'optimisation des installations de traitement des curures

## ➤ Gestion intégrée des réseaux

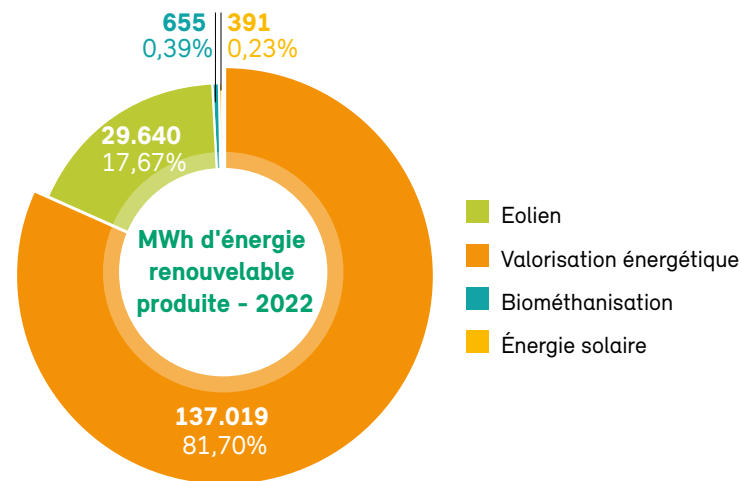
- 1.607 avis d'urbanisme rendus
- 673 raccordements contrôlés
- 78 contrôles de station d'épuración individuelle
- 41 chantiers suivis



IPALLE PRODUIT PRESQUE 2 FOIS PLUS D'ÉNERGIE QU'ELLE N'EN CONSOMME.

Nous travaillons quotidiennement à l'amélioration de l'efficacité énergétique de nos sites et nous favorisons la production d'énergies renouvelables.

## LES CHIFFRES CLÉS 2022



### LES DIFFÉRENTS TYPES D'ÉNERGIES RENOUVELABLES :

- Valorisation énergétique des déchets sur Thumaide ;
- Biométhanisation des boues et unité de cogénération sur la station d'épuration de Mouscron ;
- Photovoltaïque sur divers sites.
- Eolien via Eol'Wapi



7

ENERGIE PROPRE  
ET D'UN COÛT ABORDABLE



9

INDUSTRIE, INNOVATION  
ET INFRASTRUCTURE



**BERNARD VERHOYE,**  
Directeur du pôle Service aux  
collectivités

« Mon travail consiste à ancrer des projets de développement durable sur le territoire d'Ipalle notamment en matière d'énergie à travers l'éolien. Le vent, bien collectif inépuisable, est une réelle réponse au besoin d'alternatives aux sources d'énergie. A travers nos projets, mes collègues et moi-même œuvrons pour accélérer la transition énergétique et prenons ainsi nos responsabilités face à l'avenir. »

# NOS RÉALISATIONS 2022

## ► Développement durable

- Diminution de la consommation des stations d'épuration de 7%
- Mise en place d'une comptabilité énergétique et édition trimestrielle de tableaux de bord globaux
- Lancement de marchés publics pour l'installation de 755 MWh de panneaux photovoltaïques
- Optimisation de la production de l'installation de biométhanisation de la station d'épuration de Mouscron

## ► Unité de valorisation énergétique des déchets

- Octave : utilisation de batteries électriques usagées pour équilibrer le réseau électrique belge - test du pilote sur site

## ► Bâtiment et techniques spéciales

- Obtention de permis pour de nouveaux parcs éoliens
- Chantier de connexion de la station d'épuration de Froyennes aux vis hydrauliques du SPW



# L'UNITÉ DE VALORISATION ÉNERGÉTIQUE



## Emissions de CO<sub>2</sub> de Thumaide

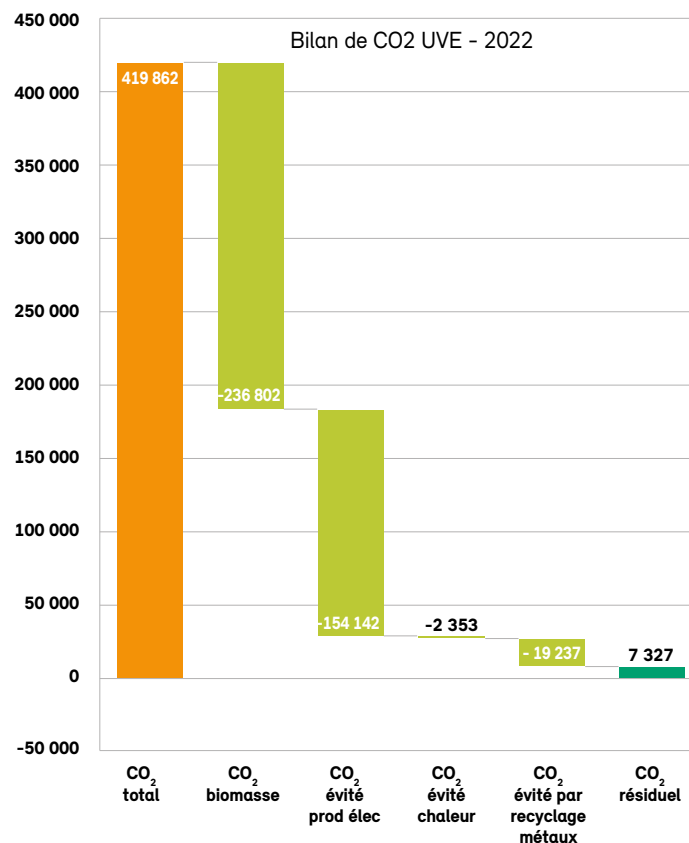
► Un calcul spécifique sur base de la méthodologie de calcul développée par BW2E (Belgian Waste-to-Energy - association regroupant les 15 UVE belges), est réalisé pour notre unité de valorisation énergétique (UVE) de Thumaide.

Les émissions totales de CO<sub>2</sub> sont mesurées en sorties des cheminées (419 862 tCO<sub>2</sub>).

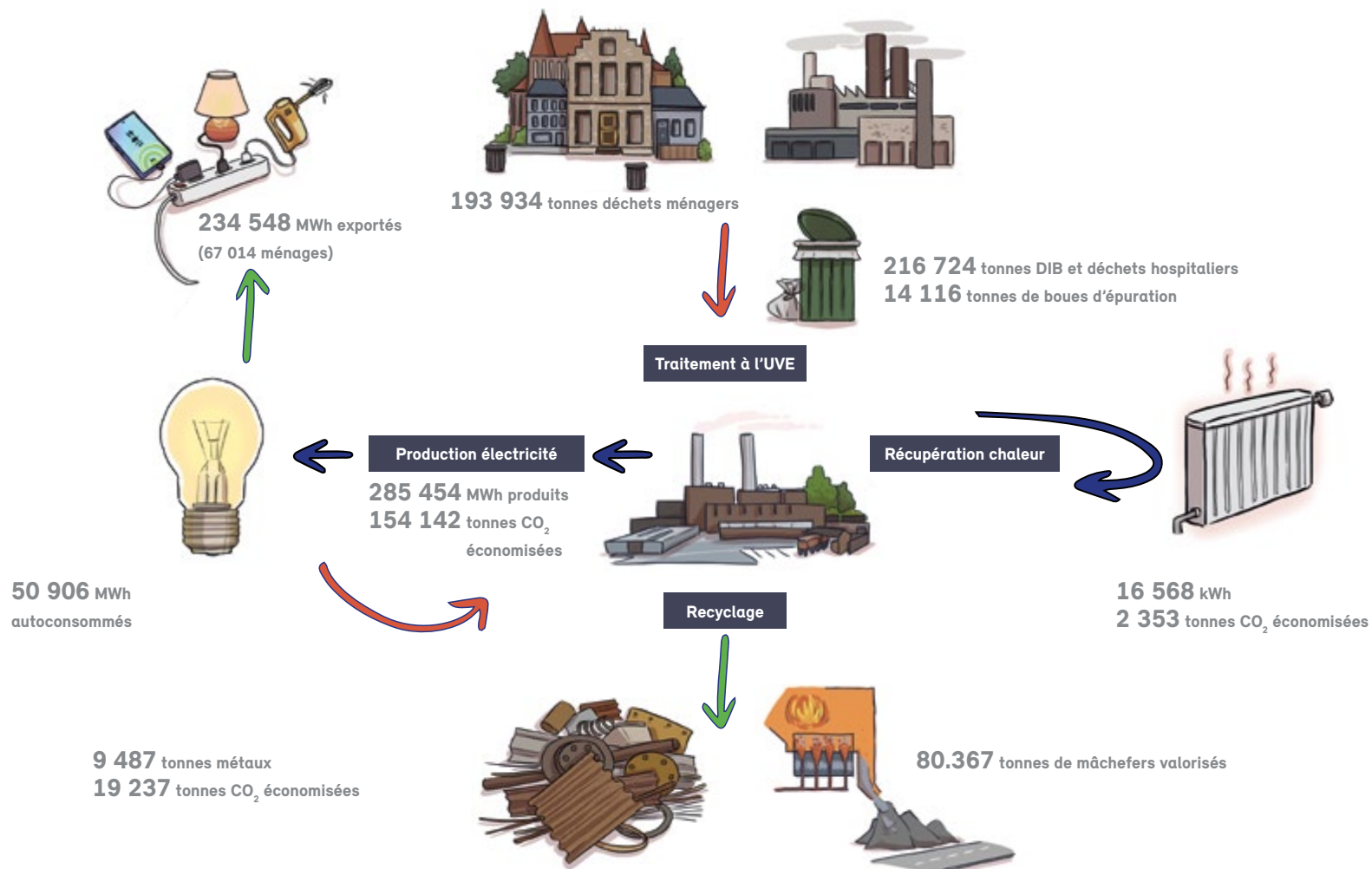
A ces émissions totales, est retiré :

- le CO<sub>2</sub> émis par la biomasse contenue dans les déchets (calculé au prorata du carbone biogénique mesuré en cheminée) ;
- le CO<sub>2</sub> évité par la production d'électricité du site, CO<sub>2</sub> qui aurait été émis si l'électricité avait été produite par une autre centrale classique ;
- le CO<sub>2</sub> évité par la récupération de chaleur résiduelle pour chauffer nos locaux, chaleur qui aurait dû être produite à partir d'un autre combustible ;
- le CO<sub>2</sub> évité par le recyclage des métaux contenus dans les mâchefers.

Sur base de cette méthode de calcul, l'UVE de Thumaide émet 7 327 tCO<sub>2</sub> en 2022.



# LA VALORISATION ÉNERGÉTIQUE DES DÉCHETS





# LES CHIFFRES CLÉS 2022

«N.V.»

BÂTIMENTS  
PUBLICS

30

AUDITS UREBA  
RÉALISÉS

16

CERTIFICATS  
BÂTIMENTS  
PUBLICS

23

COMMUNES  
ADHÉRENTES

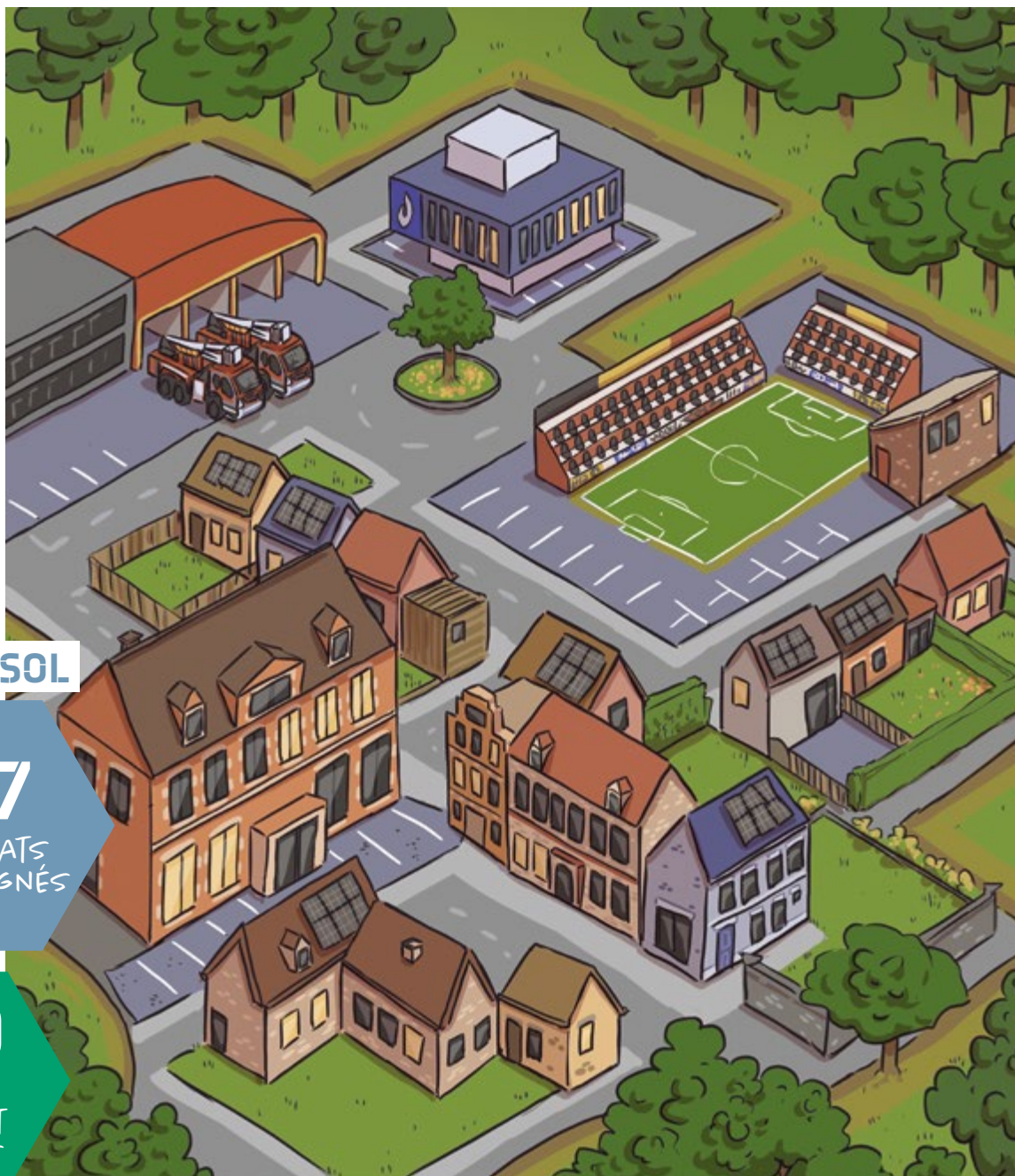
WAP'ISOL

307

CANDIDATS  
ACCOMPAGNÉS

160

AUDITS  
LOGEMENT  
RÉALISÉS





11

VILLES ET COMMUNAUTÉS DURABLES



**HÉLÈNE BOSSUT,**  
Directrice du développement durable

« Mon job est passionnant et me permet d'agir au quotidien de façon concrète à l'amélioration des performances énergétiques du territoire. Avec l'équipe « transition climatique », nous travaillons en étroite collaboration avec les communes pour :

- les accompagner dans le développement de leur stratégie Climat,
- réaliser des audits énergétiques de bâtiments publics et définir les travaux nécessaires: rénovations énergétiques et installations de production d'énergies renouvelables Avec le service Wap'Isol, nous aidons les citoyens à emmener leur habitation vers le label A! »

# NOS RÉALISATIONS 2022

## ➤ Développement durable

- Lancement de la plateforme d'accompagnement Wap'Isol pour la rénovation énergétique du bâti privé
- Accompagnement des communes dans leur stratégie climat avec IDETA
- Plus de 40 subsides octroyés à des communes partenaires pour plus de 15 millions d'euros

## ➤ Bâtiment et techniques spéciales

- Assistance à maîtrise d'ouvrage pour divers projets de rénovations énergétiques, notamment :
  - la salle de la Marcotte (Chièvres)
  - 8 écoles
  - installation de chaudières biomasse au hall des sports des Collines (Ath)



➤ **Prévention**  
**5 569** Personnes sensibilisées  
**69** Séances infos écoles  
**346 986** Gobelets loués

➤ **Réemploi**  
**1 180 TONNES**  
 de biens réutilisables  
 remis en circulation

## LES CHIFFRES CLÉS 2022

➤ **Déchet Organiques**  
**4 373 TONNES**

➤ **Déchet recyclés**  
**122 292 TONNES**  
**302 KG/HAB**

➤ **Déchets Résiduels**  
**56 960 TONNES**  
**140 KG/HAB**

➤ **Valorisation énergétique**  
**234 548 MWH**  
 Injectés sur le réseau

➤ **Valorisation matière**  
**80 367 TONNES**  
 Mâchefers

➤ **Enfouissement technique**  
**19 466 TONNES**  
 Refioms



12

CONSOMMATION ET PRODUCTION RESPONSABLES



**PERRINE CARTON,**  
Adjointe en prévention déchets

« Au travers des activités du service prévention, nous brassons de nombreuses thématiques en lien avec la réduction des déchets. Parmi celles-ci, le gaspillage alimentaire, un sujet que nous abordons de façon à comprendre ce qu'il représente et comment le réduire au maximum. L'échange de trucs et astuces avec le public s'avère très riche. Je suis heureuse de cette réflexion avec les citoyens sur les gestes « banals » du quotidien... qui sont bons pour l'environnement ! »

# NOS RÉALISATIONS 2022

## ➤ Développement durable

- Optimisation de la consommations de réactifs sur nos stations d'épuration et l'UVE
- Actions de l'Eqoteam (boîte à dons, bourse aux plants,...)

## ➤ Zéro déchet - collecte & tri

- Implémentation du Zéro Déchet
  - Quelques actions (sensibilisation) du ZD
  - Réalisation d'audits de gaspillage alimentaire
  - Mise en place de 3 boîtes à récup' dans les recyparcs
- Développer la réutilisation et l'économie de la fonctionnalité - Poursuite de la promotion du gobelet réutilisable le Baroudeur
- Poursuite de la mise en place de points d'apport volontaire



# LES CHIFFRES CLÉS 2022

102  
AUDITS  
RÉSEAU

55 000  
AVALOIRS  
CURÉS

10  
ÉTUDES  
HYDRAULIQUES

45KM  
CURÉS

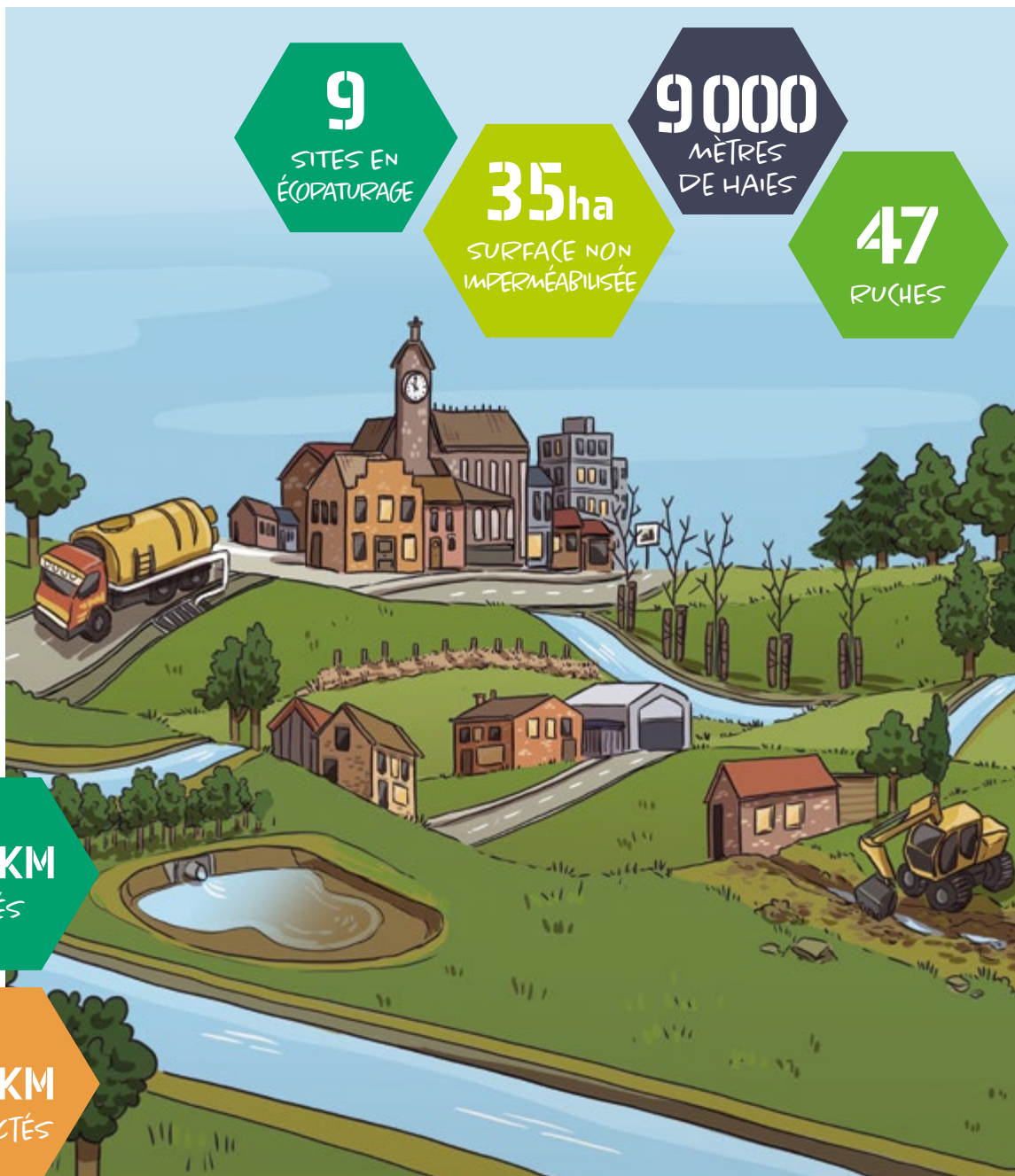
75KM  
INSPECTÉS

9  
SITES EN  
ÉCOPATURAGE

35ha  
SURFACE NON  
IMPERMÉABILISÉE

9 000  
MÈTRES  
DE HAIES

47  
RUCHES







13

LUTTE CONTRE LES  
CHANGEMENTS CLIMATIQUES



15

VIE TERRESTRE



**JOSÉ GRIMMONPRÉ,**  
Directeur de la Gestion Intégrée  
des Réseaux

« L'équipe Gestion Intégrée des Réseaux d'égouttage veille à limiter l'impact des nouveaux projets sur les inondations. L'année 2022 a été mise à profit pour faire évoluer la gestion des réseaux vers un mode plus « pro-actif ». Notre métier « d'égouttier » est passionnant : sur le plan environnemental, par son réel impact sur l'amélioration de l'état de nos cours d'eau, et sur le plan humain, ce sont tous les jours des échanges intéressants avec nos communes et des conseils donnés aux citoyens. »

# NOS RÉALISATIONS 2022

## ► Développement durable

- Installation de gîtes à chauves-souris et de nichoirs
- Aménagement de dunes à insectes
- Mise en place de prairies humides
- Poursuite de la gestion d'espaces verts par écopâturage
- Participation à Yes We Plant

## ► Bureau d'études

- Réalisation d'études hydrauliques sur 6 communes

## ► Gestion intégrée des réseaux

- Création du service «Gestion proactive des réseaux d'égouttage communaux» et présentation aux 23 communes de Wallonie picarde



**EDOUARD GROENSTEEN,**  
Ingénieur Projets/Hydraulicien

« Mon rôle est d'aider les administrations à trouver des solutions pour lutter contre les inondations, à l'aide de la modélisation. Il s'agit d'appréhender les effets du changement climatique sur les réseaux d'égouttage : nous connaissons des périodes d'intenses précipitations et les infrastructures en place ne sont pas toujours dimensionnées pour y faire face. Ce job me permet de réaliser un projet de lutte contre les inondations de A à Z et d'en observer les effets positifs face aux éléments climatiques. »

# CONTACTS

Ce Rapport d'activités est téléchargeable  
sur le site internet d'Ipalle

[www.ipalle.be](http://www.ipalle.be)



**ipalle**

E.R.: Laurent Dupont

Chemin de l'Eau Vive, 1 • 7503 FROYENNES

Tél : 069.84.59.88 • Fax : 069.84.51.16 • E-mail : [info@ipalle.be](mailto:info@ipalle.be) • [www.ipalle.be](http://www.ipalle.be)



IPALLE • Vers un territoire Zéro Déchet



IPALLE • Intercommunale de gestion de l'environnement

