

VAAK GESTELDE VRAGEN

Moet ik betalen om mijn huishoudelijk restafval te deponeren in de punten voor vrijwillige afgifte?

De gemeente verleent gratis een aantal afgiftebeurten op je toegangkaart tot het recyclagepark. Eens deze zijn opgebruikt, kun je je kaart herladen via www.ipalle.be of rechtstreeks in het recyclagepark.

Moet ik vuilniszakken van de stad gebruiken voor de afgiften in de punten voor vrijwillige afgifte?

Nee, je kan er je huishoudelijk restafval onverpakt of in een zak naar keuze deponeren. De schuif heeft een capaciteit van 60 liter.

Mag ik mijn huishoudelijk restafval deponeren in de punten voor vrijwillige afgifte buiten mijn gemeente?

Nee, je kan enkel gebruik maken van deze in jouw gemeente. De punten voor vrijwillige afgifte bestemd voor organische keukenafval kan je over heel Picardisch Wallonië gebruiken.

Ik ben mijn badge verloren/deze is gestolen. Wat moet ik doen?

Maak je geen zorgen! Ga naar het recyclagepark, daar wordt je oude badge gedesactiveerd en kan je voor 2 € een nieuwe kopen. Wacht echter niet lang, bij diefstal kunnen je beurten namelijk door iemand anders worden opgebruikt.

Ik verhuis binnenkort naar een gemeente met punten voor vrijwillige afgifte. Wat moet ik doen?

Niets is zo eenvoudig! Neem contact op met het recyclagepark van je nieuwe gemeente en je ontvangt een kaart die je toegang verleent tot de ingegraven containers.

Blijft de afvalophaling aan huis behouden?

De huis-aan-huisinzameling vindt wekelijks plaats. Ga naar de app Recycle! of de site van je gemeente.

Uittreksel van de gemeentelijke wetgeving van

KOMEN-WAASTEN

Volume van de schuif: **60 liter**

Tarief voor extra afgifte: **0,50 €**

Samenstelling van het gezin	Aantal gratis afgiften
1 persoon	11
2 tot 3 personen	21
4 tot 5 personen	26
6 personen en meer	32

Tweede verblijfplaats: 20 per jaar
Gratis openingen zijn geldig tot 31 december van het jaar waarin ze worden toegekend.

Verantwoordelijke uitgever: Laurent Dupont - 1, chemin de l'Eau Vive - 7503 Froyennes. Niet op de openbare weg gooien.
Ontwerp © : www.losselidcommunication.com

NIEUWE METHODES VOOR AFVALINZAMELING

Stad Komen-Waasten

HUISHOUDELIJK RESTAFVAL WAT NIEUWS?

In jouw gemeente worden punten voor vrijwillige afgifte van huishoudelijk restafval ter beschikking gesteld, dit betekent **niet recycleerbaar afval** dat in de vuilbak **wordt gegooid**. Het is een aanvulling op het netwerk van punten voor vrijwillige afgifte bestemd voor organisch keukenafval: **zorg ervoor dat je deze niet door elkaar haalt**.

Deze containers ingegraven onder een openbare ruimte zijn 7 op 7 beschikbaar. Dankzij deze inzamel punten bij jou in de buurt kun je je afval te allen tijde kwijt.



IPALLE - 1 chemin de l'Eau Vive 7503 Froyennes.
Tel. : 069/88.80.54 - Fax : 069/84.51.16 - E-mail : info@ipalle.be - www.ipalle.be

2023

#smartregion

digital
wallonia
.be

Wallonie
picarde
For ever et de l'Épère

Avec le soutien de la
Wallonie

ipalle

RECYCLE
Papier
FSC® C008551

Beschikbaar in het Nederlands op www.ipalle.be

EEN PUNT VOOR VRIJWILLIGE AFGIFTE, HOE WERKT HET?

De ingegraven containers die verspreid liggen op plaatsen die door de gemeente zorgvuldig werden geselecteerd, zijn middenin bedekt met een voetgangsplatform met daarop een deponeerschuiф.

De ingegraven containers hebben tal van voordelen:

- Gemakkelijke toegang, 7/7, van 6 u. tot 22 u.
- Dicht bij de gebruikers en wekelijks schoongemaakt
- Betere integratie in het landschap
- Geen geurhinder
- Wanneer de container voor 75% gevuld is, wordt de ophaaldienst automatisch gecontacteerd om deze te ledigen
- Lediging minstens 1/week

Je toegangskaart bekomen

- Ruil je toegangskaart gratis om voor een nieuwe kaart in het recyclagepark.
- Met je nieuwe toegangskaart krijg je toegang tot de recyclageparken en de punten voor vrijwillige afgifte.

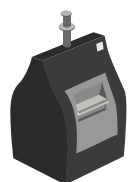
Goed om te weten

- De gemeente verleent gratis* afgiftes: zie laatste pagina.
- Herlaad, voor de afgifte van je huishoudelijk restafval, je toegangskaart via www.ipalle.be of in het recyclagepark.
- Bijkomende afgiftebeurten die door de gebruiker werden betaald maar tijdens het jaar niet werden benut, worden automatisch overgedragen naar het volgende jaar.

Locatie van de plaatsen voor vrijwillige afgifte

De lijst met de punten voor vrijwillige afgifte is beschikbaar op de site www.ipalle.be.

* betaald via belastinggeld.



5 m³ ingegraven containers

SORTEER DOELTREFFEND EN GOOI JE AFVAL IN DE JUISTE CONTAINER!



1 Ga naar het recyclagepark en ontvang er gratis je nieuwe toegangskaart.



2 Met je kaart kan je je identificeren en verkrijg je toegang. Gooi er je afval in de geschikte container.



3 De gegevens kunnen worden overgedragen via Ipalle.

ORGANISCH KEUKENAFVAL



De verzamelde materies worden verwerkt in een vergister.



Elektriciteit wordt opgewekt en rechtstreeks herverdeeld op het net.

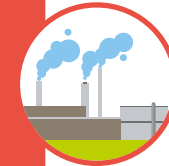


Digestaat wordt gewaardeerd in de landbouw.

HUISHOUDELIJK RESTAFVAL



Wanneer de gratis afgiftes zijn opgebruikt, kan je je kaart herladen via www.ipalle.be of rechtstreeks in het recyclagepark.



De ingezamelde materies worden verwerkt in de Energievalorisatie-unit van Thumaide.



Elektriciteit wordt opgewekt en rechtstreeks herverdeeld op het net.